

Commune de NIMES

Section KX n°1425Lieu-dit "Le Mas des Gardies"

Plan commercial

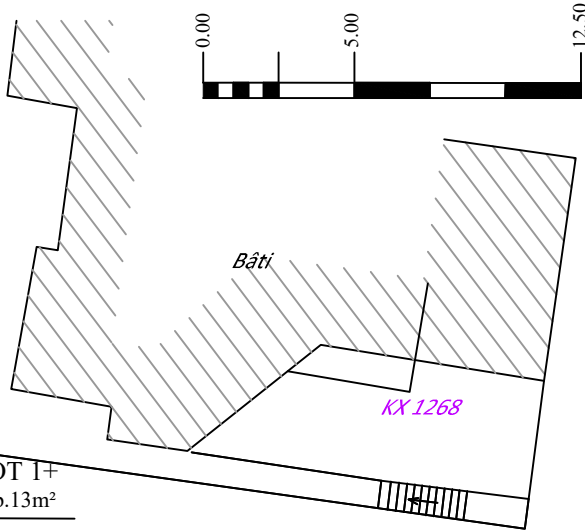
Lotissement "La Fauvette"

Janvier 2026

Echelle : 1/250ème

STATIM

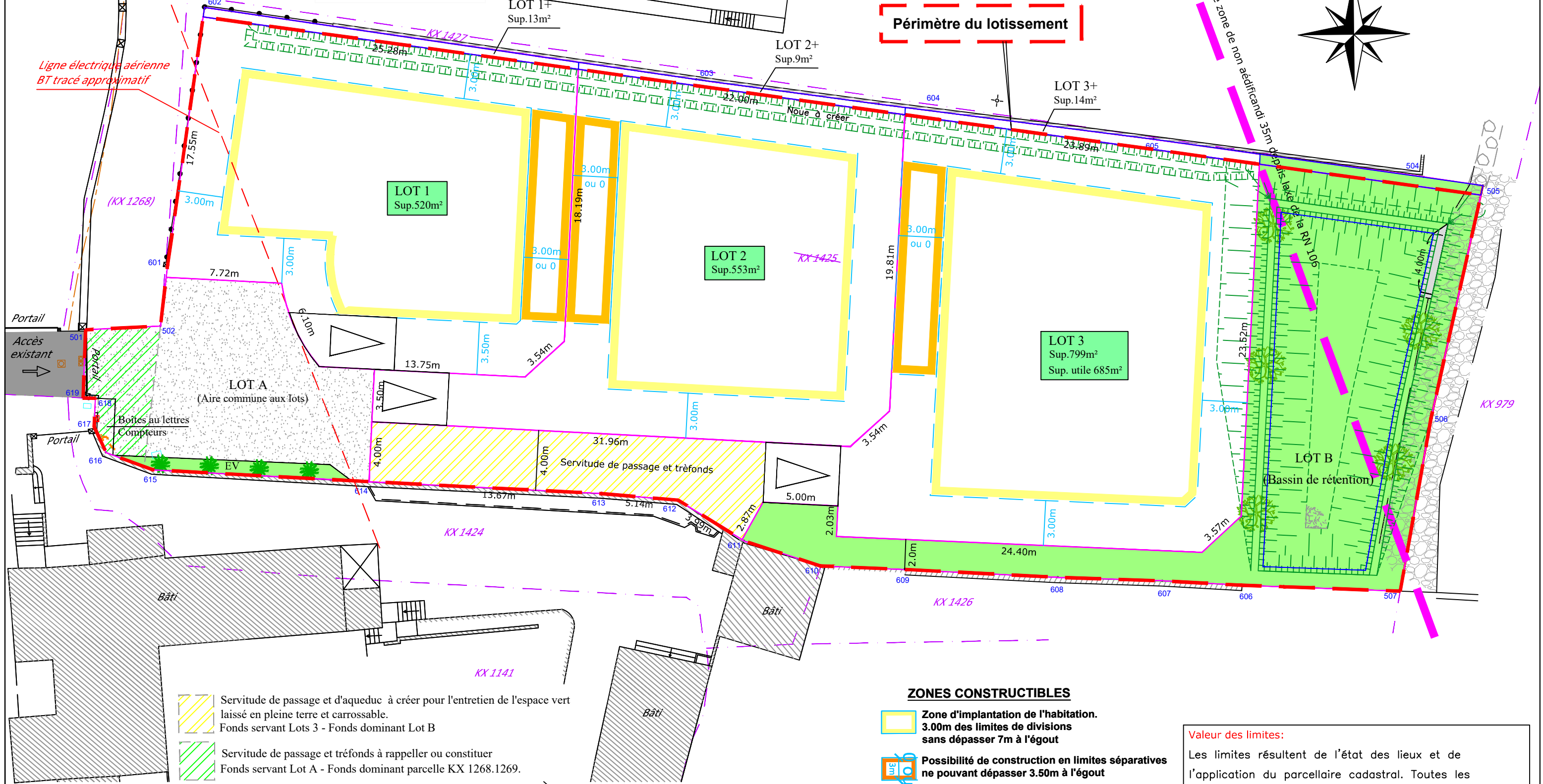
Votre terrain à bâtir



- LEGENDE :
- Surface traitée en clapissette et chaux aire commune aux lots

Espaces verts communs - Plantations

Aire de dégagement ou PPNC (3.5m\*5.00) à la charge acquéreur



- Servitude de passage et d'aqueduc à créer pour l'entretien de l'espace vert laissé en pleine terre et carrossable.  
Fonds servant Lots 3 - Fonds dominant Lot B
- Servitude de passage et tréfonds à rappeler ou constituer  
Fonds servant Lot A - Fonds dominant parcelle KX 1268.1269.

- ZONES CONSTRUCTIBLES
- Zone d'implantation de l'habitation.  
3.00m des limites de divisions sans dépasser 7m à l'égout

Possibilité de construction en limites séparatives ne pouvant dépasser 3.50m à l'égout

Valeur des limites:

Les limites résultent de l'état des lieux et de l'application du parcellaire cadastral. Toutes les limites n'ont pas fait l'objet d'un bornage contradictoire.