

LEGENDE

- limite de parcelle résultant de l'adaptation du plan cadastral et de l'état des lieux, des servitudes (servitudes d'usage, servitudes de passage, servitudes de vue) et la cotation plane, qui en résulte. (Ces cotes ne peuvent être garanties que par un bornage contradictoire)
 - limite de parcelle résultant du présent plan de division
 - 0.00 surfaces fiscales (cadastrales)
 - (0a.00) surfaces réelles (cantonées)
 - o borne OGE (Ordre des Géomètres-Experts)
 - AB limite définie d'après un plan parcellaire établi par M. ARGENGE Jean-Paul, Géomètre-Expert, à Châteaurenard le 25 juin 1999, référence : 14582.99
 - BCDE limite définie d'après un plan de bornage établi par le SELARL "AZUR GEO" Géomètres-Experts, à Arignon le 12 juin 2001, référence : 01040
 - EFVG limite définie d'après un plan de bornage établi par le SCP "ARVAL - PITRAT" Géomètres-Experts, à Châteaurenard le 16 décembre 2011, référence : 11-157
 - GH limite correspondant à la clôture existante
 - HIJ limite définie par le SCP "ARVAL - PITRAT" Géomètres-Experts, à Châteaurenard d'après : — un DA dressé le 4 février 1992, n° 0404 — l'acte de bornage de la parcelle cadastrale n° 05-110 Matriculée par 3 bornes le 18 Octobre 2022 en présence de l'indivision BOLLEAU
 - JA limite à l'alignement de toit (prolongement des clôtures)
- toutes les servitudes ne sont peut-être pas représentées
 — la servitude de passage, au Nord, est existante ou à créer
 — les limites des lots ont été imprimées le 28 avril 2023 (bornes OGE + crous d'arpentage)
- le feuillage de la végétation n'est pas dessinée à l'échelle
 — seuls les axes des haies et arbres ont été mesurés
 — certains éléments (petits arbres, regards, ...) n'ont peut-être pas été mesurés
- bordure
 — 1 rang d'oggio



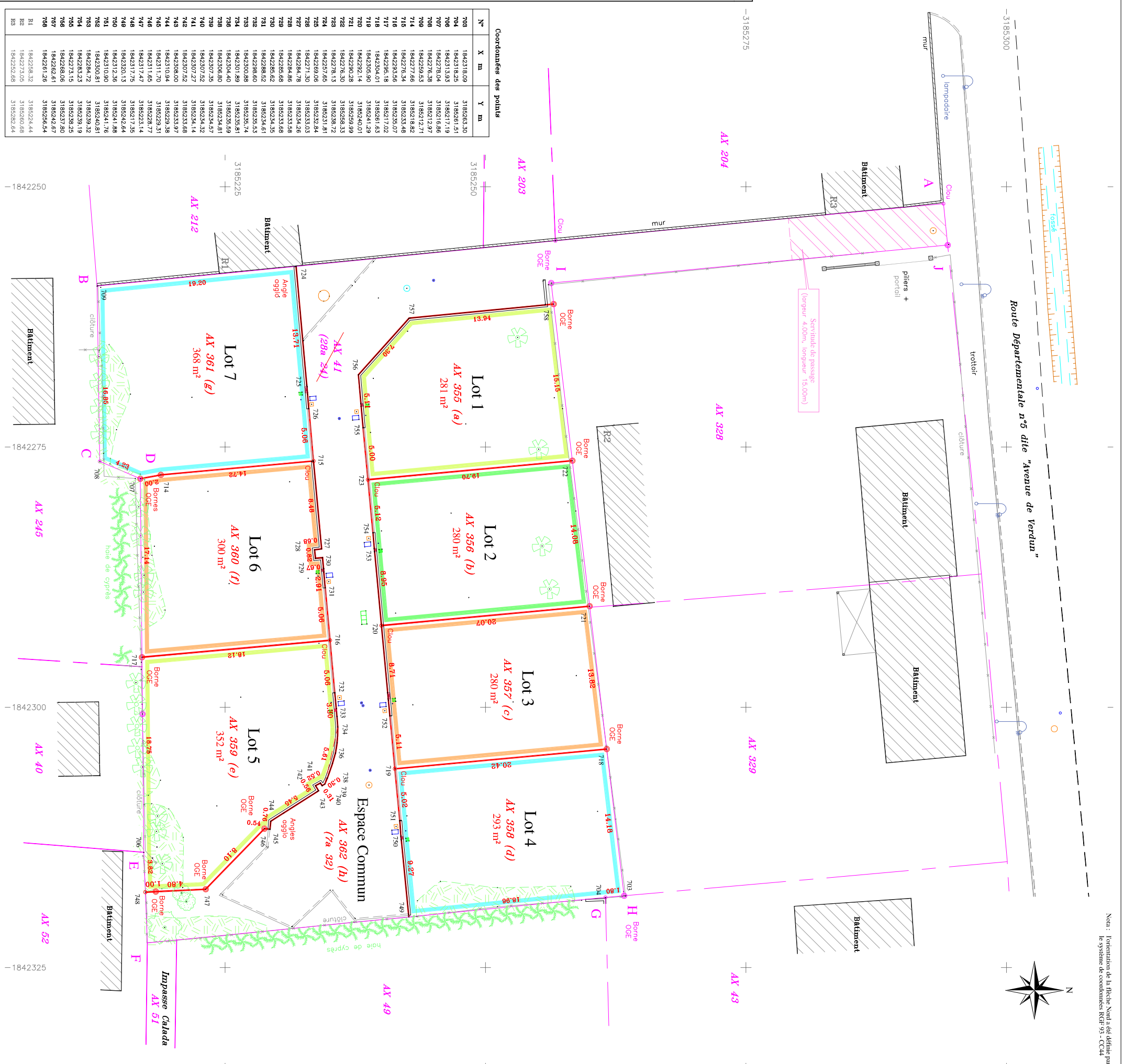
Département des Bouches-du-Rhône
Commune de Graveson
Cadastre section AX
Lieu-dit : "Cascaveau"

Lotissement "Roger PETIT"

PLAN DE DIVISION
Echelle 1/250

Dossier 122 123 recel
 Dessinateur : M. MAHERBE
 Relevé effectué le 31 mars 2023
 Dessiné le 5 avril 2023

GEOMETRE-EXPERT
 13210 Saint-Rémy de Provence.
 Tel : 04 90 92 12 16
 Fax : 04 90 92 47 05
 E-Mail : apilles.topographe@wanadoo.fr



Coordonnées des points		
N°	X m	Y m
708	1842318.09	3185263.30
704	1842318.25	3185281.51
706	1842313.83	3185217.19
707	1842278.04	3185216.86
708	1842276.38	3185212.97
709	1842259.53	3185212.71
714	1842277.86	3185218.82
715	1842276.34	3185233.48
716	1842293.56	3185236.07
717	1842295.18	3185217.02
718	1842305.90	3185261.63
719	1842304.01	3185241.29
720	1842290.14	3185240.01
721	1842290.28	3185259.99
722	1842278.13	3185258.33
723	1842278.13	3185258.33
724	1842278.13	3185231.81
725	1842259.06	3185238.84
726	1842271.30	3185233.03
727	1842284.78	3185234.26
728	1842284.86	3185233.98
729	1842285.68	3185233.68
730	1842285.62	3185234.35
731	1842286.52	3185234.61
732	1842286.60	3185235.53
733	1842300.88	3185235.74
734	1842301.89	3185235.81
735	1842304.40	3185235.59
736	1842306.80	3185234.81
737	1842307.25	3185234.57
738	1842307.52	3185234.52
739	1842307.52	3185234.14
740	1842307.52	3185233.65
741	1842307.52	3185233.39
742	1842307.52	3185233.39
743	1842307.52	3185233.39
744	1842311.70	3185233.39
745	1842311.70	3185233.39
746	1842311.65	3185233.14
747	1842317.75	3185233.35
748	1842303.13	3185233.88
749	1842312.26	3185241.88
750	1842310.80	3185241.76
751	1842300.81	3185238.32
752	1842283.23	3185238.25
753	1842283.15	3185238.25
754	1842283.06	3185237.80
755	1842282.61	3185242.67
756	1842282.26	3185242.67
757	1842282.08	3185242.44
758	1842273.05	3185260.68
759	1842282.68	3185262.64